

Concorso di progettazione edificio scolastico nelle aree EX-BREDA a Pistoia.

Competition for the design of a Scholastic building, EX-BREDA in Pistoia.

L'edificio si pone sul lotto in maniera "naturale", ricalcando nel suo sviluppo la forma rettangolare.

All'interno di tale forma si susseguono una serie di episodi, corrispondenti ad articolati blocchi funzionali, muovendosi da sud verso nord, cioè dalla spina centrale verso gli ex bagni pubblici.

Il portico, il blocco amministrativo-ristorativo, il blocco didattico, il blocco dei laboratori, il blocco delle attività collettive, il giardino.

Il portico è sormontato da una copertura a vela in lame di cristallo a forte spessore e caratterizza la zona di ingresso.

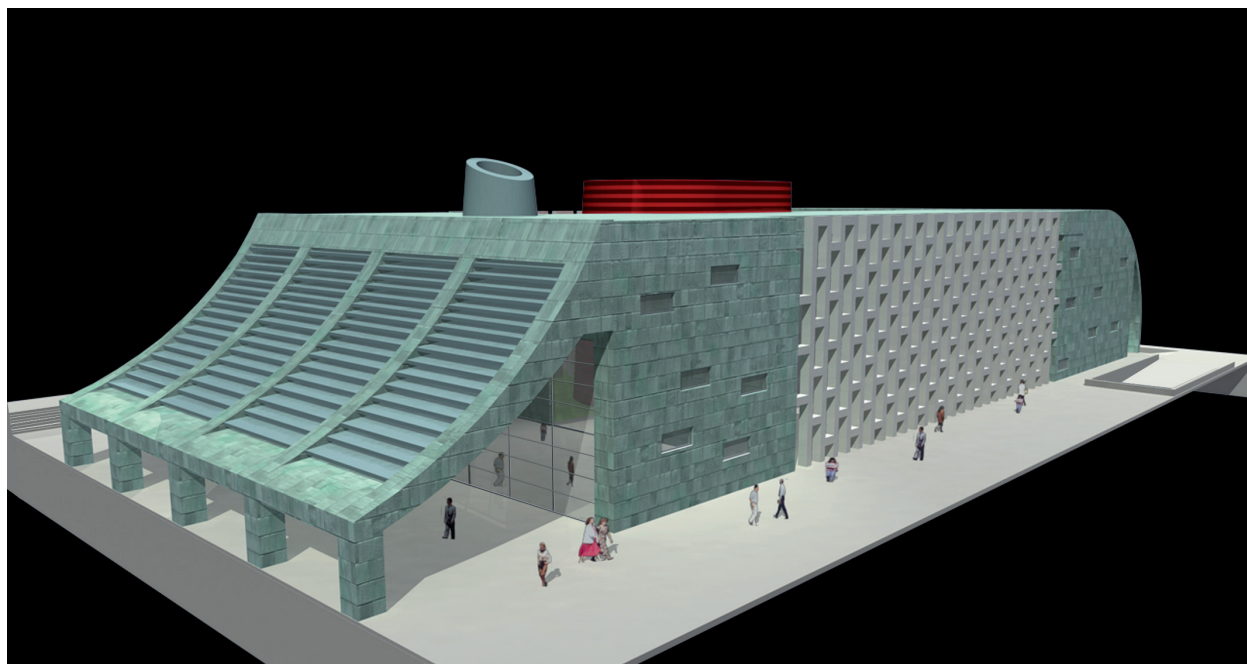
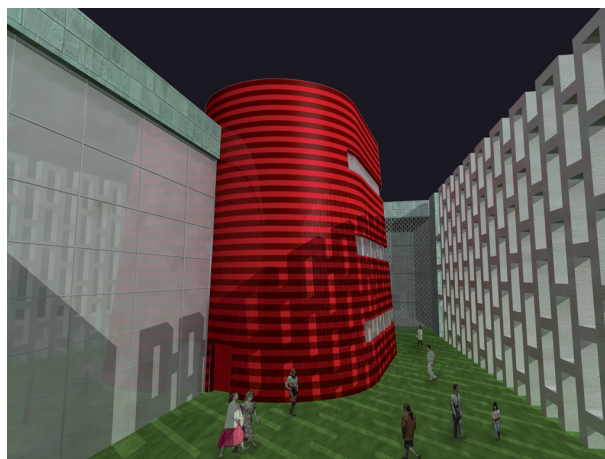
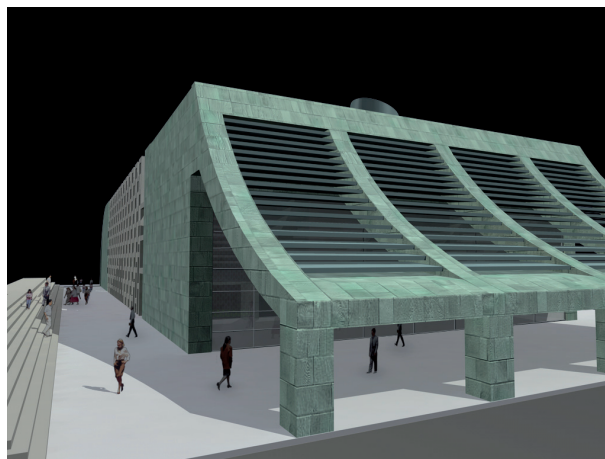
Il blocco amministrativo-ristorativo ospita al piano terreno l'atrio, le attività di sostegno, la segreteria e i collegamenti verticali; al primo piano, la presidenza e le sale dei professori, al secondo piano, la mensa e la cucina. Il blocco didattico è formato da quattro aule per piano su tre piani.

Il blocco laboratori è caratterizzato da un volume di forma organica, di tre piani che si affaccia sul giardino.

Gli spazi interni possono variare con un sistema di pareti mobili.

Il blocco delle attività collettive è sistemato nella "coda" dell'edificio ed è costituito da una palestra con relativi servizi al piano semi-interrato e un auditorium al primo piano. Entrambi questi servizi, sono anche fruibili dall'esterno.

Il giardino, ma più che un giardino è un prato, ha una forma irregolare sulla quale convergono le pareti vetrate



della palestra, dell'auditorium, delle attività di sostegno, dei laboratori e del percorso centrale. E' una sorta di patio, schermato, da una parete grigliata in calcestruzzo, che si ripete anche sul lato delle aule didattiche, a protezione delle pareti interamente vetrate. Il parcheggio è ricavato nel piano interrato.

The building is developed on a rectangular plan and it leans against the ground in a "natural way". It is the sum of many different episodes, each one corresponds to a specific functional block.

Moving from south to north (that is from the central axis to the ex public bathrooms) we find the arcade, the administrative-restoring block, the teaching block, the laboratories, the rooms for collective activities and the garden.

The arcade is covered by a sail roof with great thickness crystal blades.

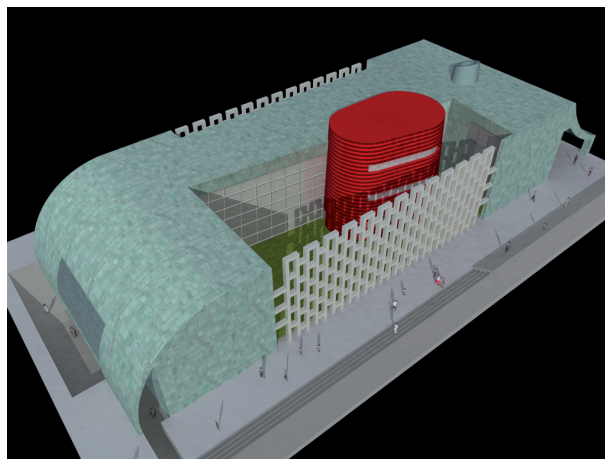
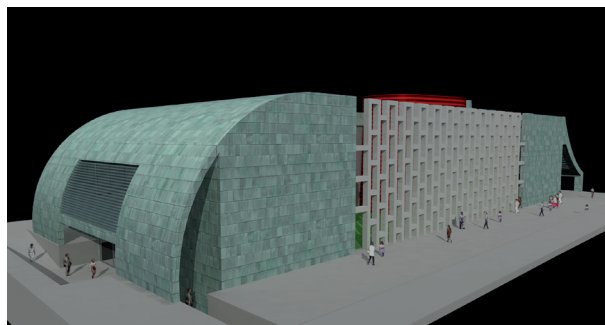
On the ground floor, the administrative-restoring block accomodates the foyer, the supporting activities, the secretary's office, the stairs and the elevator. On the first floor, the headmaster bureau and the teacher's rooms; upstairs the refectory and the kitchen.

The learning block (on three floor) holds four teaching rooms per floor. Laboratories are contained inside a building on three levels, which overlooks the public garden opposite.

The internal spaces are involved by flexibility and capability of changing thanks to a system of movable walls. Collective activities (gymnasium, locker rooms and auditorium) occupy the tail of the building, so they are separately accessible directly from the outside.

Activities have been gathered around the grassy common space: gymnasium, auditorium, supporting activities, laboratories and walking ways, set the garden shape so it appears like a natural meadow. It is like a patio, sheltered by the same wide concrete grid we find on the other side of the building in front of the classrooms facade.

The parking is located on the underground level.



Anno / year: 2001
Luogo / place: Pistoia
Cliente / client: --
Progetto / project: Massimo Mariani
Collaboratori / team: Alessandro Tinucci, Pietro Corcione,
Alessandro Mariani